

**ELOQUENCE**  
DE LA DIFFERENCE

# Programme d'Éloquence

L'association **Éloquence de la Différence** développe depuis plusieurs années des programmes d'**éloquence** adaptés aux **personnes en situation de handicap**.

Sans aisance orale ni confiance en soi, l'**insertion professionnelle** reste un défi. L'éloquence est la réponse que nous apportons à cet enjeu.

Des acteurs reconnus de l'**inclusion et de l'insertion** (ARPEJEH, H'UP, AccesJob, France Travail...) nous font confiance pour développer ces **compétences** essentielles.



# Notre impact



**Remobilisation** : confiance et engagement retrouvés



**Compétences** transversales : aisance orale, posture, gestion du stress



Meilleure **réussite** aux entretiens : discours structuré, posture renforcée



Moins de situations de blocage : isolement, évitement, autocensure



Programme **simple à déployer** : modulable (10 à 24 h), clé en main

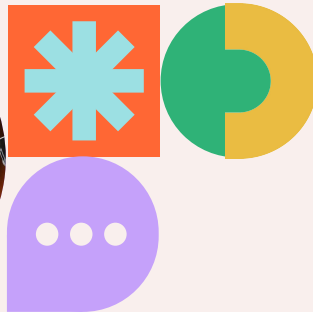
Ils nous font confiance :



## Le programme

Tout au long du programme, les participants renforcent leur confiance, prennent la parole plus sereinement et trouvent davantage leur place dans le groupe et dans la société.

Grâce à des outils concrets, ils apprennent, par exemple, à gérer des situations complexes (entretien d'embauche, animation de réunion, etc.) et à s'affirmer dans les sphères personnelles et/ou professionnelles



Un programme sur mesure combinant pratique collective et coaching individuel, adapté à chaque bénéficiaire selon :



les types de **handicaps**



les **profils** des bénéficiaires



les **problématiques** des bénéficiaires

# Le contenu

01

## Fondamentaux de l'éloquence

Éléments corporels, structure, argumentation, écriture, expressivité, voix, gestion du stress, confiance en soi, ...

02

## Ateliers pratiques

Mise en situation, jeux de rôle, discussions autour des thématiques liées à l'emploi et au handicap, travail sur la posture de légitimité et la confiance en soi, ...

03

## Coaching individuel

Application des piliers de l'éloquence et de la confiance en soi pour gérer les situations individuelles de communication complexes telles que les entretiens (embauche, immersion) ou pour construire le projet professionnel, ...

04

## Restitution finale

Avec prise de parole en cercle privé ou ouverte au public



La **théorie** et la **pratique** sont alternées pour montrer aux bénéficiaires comment les **piliers de l'éloquence** peuvent être utilisés dans les **différentes situations ciblées**.

# Les chiffres clés

**306**

Bénéficiaires accompagnés  
depuis 2024



**+ 600 h**

d'accompagnement collectif  
et individuel



**30**

Programmes réalisés



**90%**

des participants s'affirment  
davantage au quotidien





# Témoignages

“Meilleure expression et tenue lors d’un entretien pour présenter mon parcours. L’échange avec les autres participants permet d’avoir des retours et de mettre en valeur les points à respecter pour mieux s’exprimer.”

- AD (troubles psychiques)



“Ce programme m’a redonné l’envie de prendre la parole, de discuter et d’avoir moins peur de m’exprimer.”

- AS (troubles cognitifs)



“Les échanges sur les expériences et les vécus de chacun permettent de ne pas se sentir seuls et de partager des difficultés, de découvrir les difficultés d’autres personnes et d’échanger des stratégies ou des conseils.”

- D.R (lésion cérébrale)

“Je peux mieux m’exprimer à l’oral, en regardant bien mes interlocuteurs dans les yeux. J’ai appris à avoir une meilleure posture pendant une présentation (avoir les pieds bien ancrés au sol).”

- ASDO (TSA)

# Témoignages



**Jeremy Arnault, Responsable partenariats, ARPEJEH**

“Les résultats sont au rendez-vous : les participants sortent de ces sessions renforcés, prêts à affronter les **défis du quotidien** avec une nouvelle perspective.

**Fini les situations d'isolement, place à l'engagement et à l'action !”**



**Christopher Dirou, animateur d'équipe, Cap Emploi Lille Métropole Douaisis**

“Le programme est une **véritable expérience transformative** !

Chaque bénéficiaire est aujourd'hui dans une démarche active et met en œuvre son pouvoir d'agir dans son parcours de recherche d'emploi.”



**Sabrina Sediki, Responsable d'équipe France Travail Roubaix Centre**

“S'appuyant sur une **pédagogie adaptée et bienveillante**, les participants fort d'une confiance retrouvée peuvent à tout moment se servir des outils et exercices de communication dans leur quotidien, chemin faisant vers l'empowerment.”



[eqdifference.org](http://eqdifference.org)



# Merci !

**Laetitia Tanguy**  
Directrice Générale  
[direction@eqdifference.org](mailto:direction@eqdifference.org)



**ELOQUENCE**  
DE LA DIFFERENCE